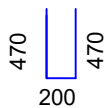
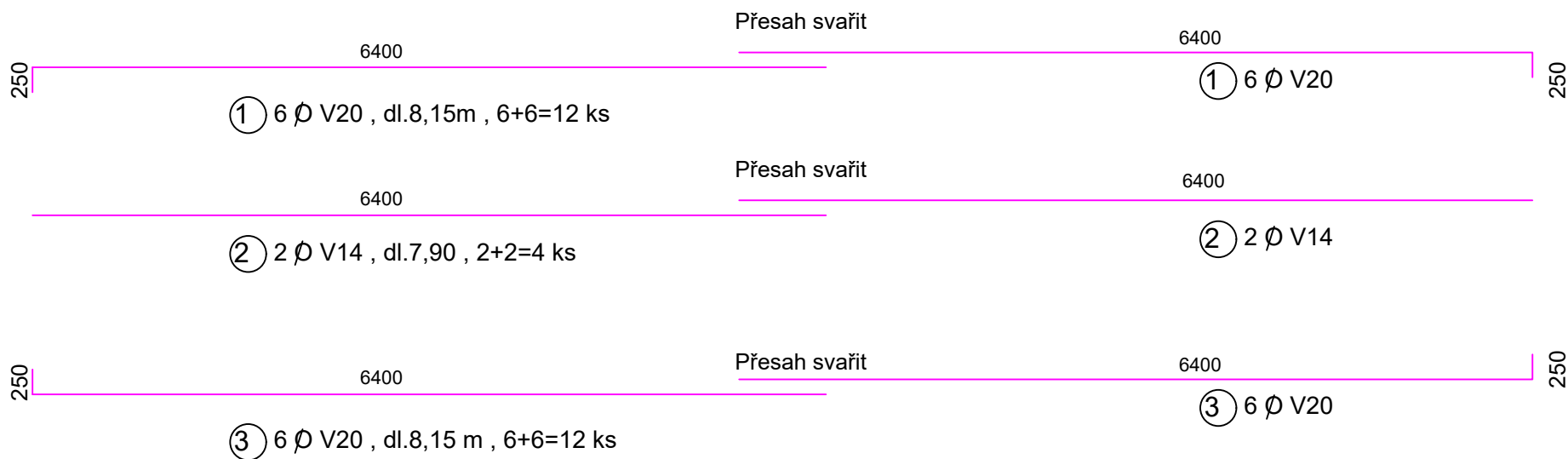
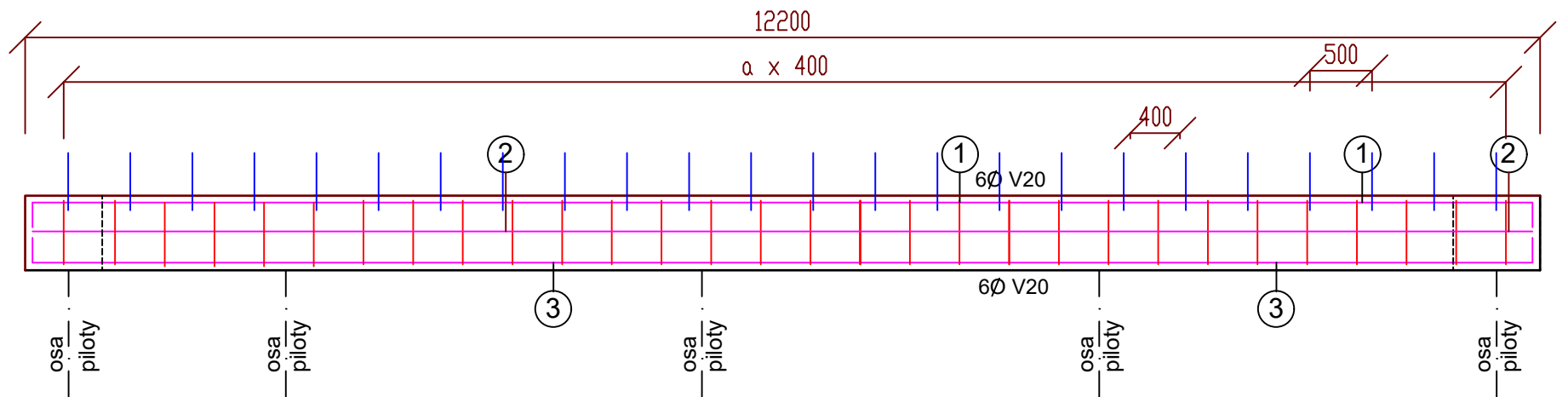


Výztuž a tvar základového prahu ZP5

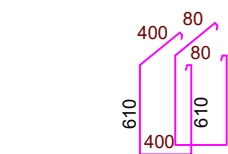
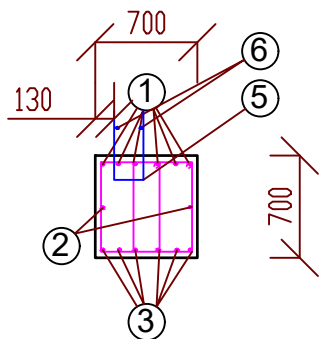


5 Ø V12 po 0,5 m , dl.1,14 m , 24 ks

Přesah svařit

6400

6 Ø V12 dl. 6,40 , 4 ks




4 2 Ø V8 , dl.2,18 m , 2,5 ks/m, 30+30=60 ks

TABULKA VÝZTUŽE PRAHU ZP5

číslo	profil	délka	ks	V20	V14	V12	V8
1	V20	6,65	12	79,80			
2	V14	6,40	4		25,60		
3	V20	6,65	12	79,80			
4	V8	2,18	60				130,80
5	V12	1,14	24			27,36	
6	V12	6,40	4			25,60	
celková délka				159,60	25,60	52,96	130,80
hmotnost 1 bm				2,466	1,208	0,866	0,395
celková hmotnost profilů				393,6	30,9	45,8	51,70
celkové hmotnost pro práh ZP5				567,8 kg			

BETON C25/30
OCEL 10425 (V)

Vypracoval		Zodp. projektant	Stat. zástupce	 <div>Ing.Martin Liška Nad Žlábkem 3757 Havlíčkův Brod tel. 605530859</div>	
Ing. Martin Liška		Ing. Martin Liška	Ing. Martin Liška		
Kraj : Vysočina		Obec : Havlíčkův Brod			
Investor : Technické sužby Havlíčkův Brod					
Akce :				Datum	10/2025
Revitalizace budovy a úpravy areálu TS HB Bělohradská 3582, Havlíčkův Brod SO 01 - Hlavní objekt				Formát	3xA4
				Stupeň	PDPs
				Čís.zakázky	2506
Příloha :				Měřítko	Č.výkresu
Výkres tvaru a výtruže prahu ZP5				1:50	D.101.3.8